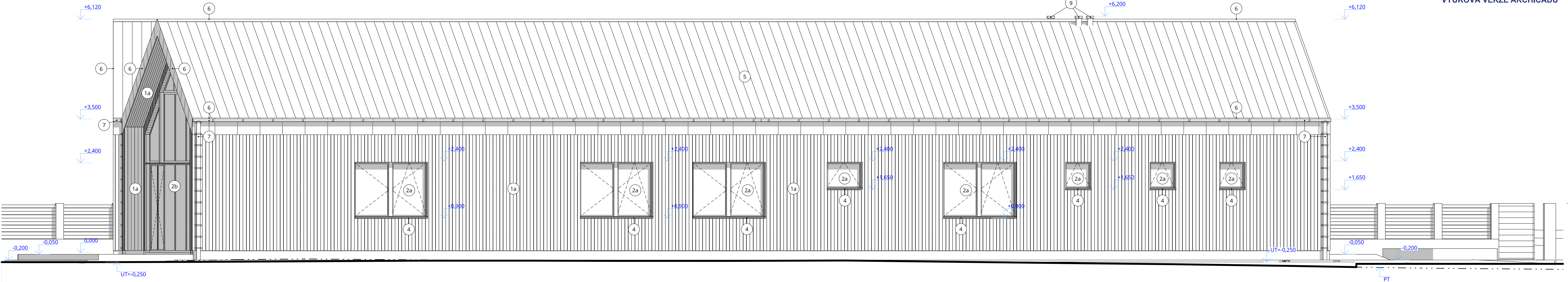
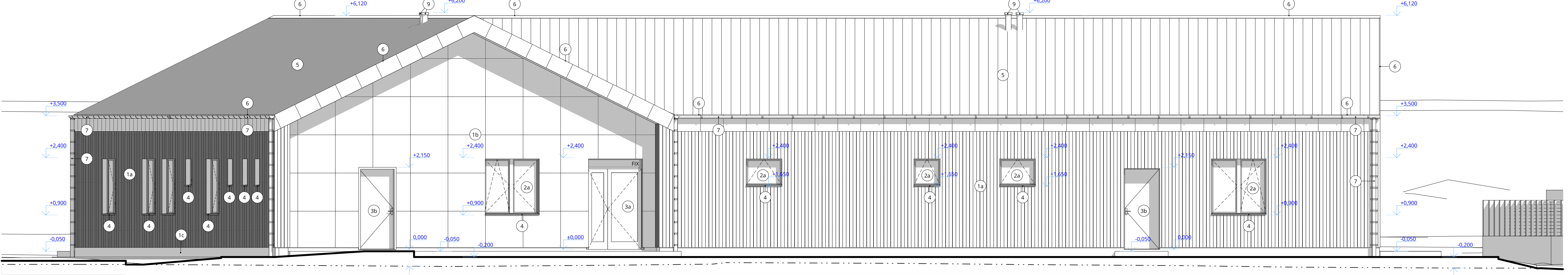


VÝCHODNÝ POHĽAD:



SEVERNÝ POHĽAD:



LEGENDA ZNAČIEK:

- 1a FASÁDNY OBKLAD Z CEMENTOTRIESKOVÝCH DOSIEK CETRIS LASUR, IMITÁCIA DREVA, ODTIEŇ TMAVOHNĚDÝ
- 1b FASÁDNY OBKLAD Z CEMENTOTRIESKOVÝCH DOSIEK CETRIS LASUR, ODTIEŇ SVETLOHNĚDÝ
- 1c SOKLOVÁ KAMENÁ OMIETKA, ODTIEŇ TMAVOŠEDÝ
- 2a OKENNÉ OTVORY - HLINÍKOVÉ OKNÁ, ODTIEŇ RÁMU BIELY/BIELY, ČIRÉ ZASKLENIE
- 2b PRESKLENNÁ STENA - HLINÍKOVÝ RÁM, ODTIEŇ RÁMU BIELY/BIELY, ČIRÉ ZASKLENIE
- 3a DVERNÉ OTVORY - HLINÍKOVÉ VCHODOVÉ DVERE, ODTIEŇ RÁMU BIELY, VÝPLŇ RÁMU ČIRÉ ZASKLENIE
- 3b DVERNÉ OTVORY - HLINÍKOVÉ BOČNÉ DVERE, ODTIEŇ RÁMU BIELY, VÝPLŇ RÁMU PLNÁ
- 3c DVERNÉ OTVORY - HLINÍKOVÉ POSUVNÉ DVERE (HS PORTAL), ODTIEŇ RÁMU BIELY, VÝPLŇ RÁMU ČIRÉ ZASKLENIE
- 4 VONKAJŠIE PARAPETY - POZINKOVANÝ LAKOVANÝ PLECH, ODTIEŇ ŠEDÝ
- 5 STREŠNÁ KRYTINA - OCELOVÁ STREŠNÁ KRYTINA SO STOJATOU DRÁŽKOU LINDAB, ODTIEŇ ČERNÝ

- 6 KLAMPIÁRSKE PRVKY - HLINÍKOVÝ PLECH, ODTIEŇ ČERNÝ: HREBENÁČ, ÚŽLABIE, LEMOVAN OKRAJOV STRECHY
- 7 OKAPOVÝ SYSTÉM - HLINÍKOVÝ PLECH S POVRCHOVOU ÚPRAVOU - PRÁŠKOVÉ LAKOVANIE, ODTIEŇ ČERNÝ: ŽLABY, ZVODY
- 8 FOTOVOLTAICKÉ PANEĽY CANADIAN SOLAR, CELKOVÝ POČET 58 ks
- 9 ODVETRÁVACÍ KOMÍNOK, SYSTÉMOVÉ ODVETRÁVANIE KANALIZÁCIE, ODTIEŇ ČERNÝ

0,000 = 201,85 m n. m., B.p.v. / SÚRADNICOVÝ SYSTÉM S-JTSK

DRUH PRÁČE:	DIPLOMOVÁ PRÁČA		<div><div>T</div><div>FAKULTA STAVEBNÝ ústav pozemného staveiteľství</div></div>
VYPRACOVAL:	Bc. Slavomír Marcibányi		
VEDÚCI PRÁČE:	Ing. Karel Struhala Ph.D.		
STAVEBNÍK:	Mesto Slavkov u Brna		
MIESTO STAVBY:	parcela číslo 2690/1; k. ú. Slavkov u Brna, okr. Vyškov, Juhomoravský kraj		
NÁZOV STAVBY:	MATERSKÁ ŠKOLA		
STAVEBNÝ OBJEKT:	SO.01 - MATERSKÁ ŠKOLA	FORMÁT:	8x44
ČASŤ:	D.1.1. ARCHITEKTONICKO-STAVEBNÉ RIEŠENIE	DÁTUM:	1/2025
OBSAH:	VÝCHODNÝ A SEVERNÝ POHLAD	STUPEŇ PD:	DPS
		MIERKA:	1:50
		Č. VÝKRESU:	D.1.1.07